

# PLANTA DOCENTE



● Modalidad en línea

## MAESTRÍA EN PSICOLOGÍA

Mención Psicología Organizacional

RPC-SO-08-No.160-2023



**Posgrados**  
#MejoraTúMejoraTodo



# DIRECTOR DEL PROGRAMA

**MARÍA ALEXANDRA GUTIERREZ IZQUIERDO**

## Palabras de bienvenida

Me complace darles la más cordial bienvenida a esta emocionante etapa de sus vidas académicas, es un honor contar con ustedes como parte de nuestra comunidad de estudiantes de posgrado. La Maestría en Psicología con mención en Psicología Organizacional es una oportunidad única para expandir sus conocimientos, desarrollar habilidades especializadas y avanzar en sus carreras profesionales. Durante su tiempo aquí, tendrán la oportunidad de explorar en profundidad los aspectos más relevantes de su campo de estudio, interactuar con docentes altamente calificados y colaborar con compañeros que comparten su pasión por el conocimiento y la excelencia. Sabemos que esta etapa de su educación será desafiante, pero también gratificante. Los animamos a aprovechar al máximo cada experiencia y recurso disponible para

ustedes. Nuestro objetivo es brindarles un entorno propicio para el aprendizaje, la investigación y el crecimiento personal y profesional.

A lo largo de su trayectoria en esta Maestría, encontrarán un equilibrio entre la teoría y la práctica, la investigación y la aplicación, el trabajo individual y en equipo. Esto les permitirá desarrollar una comprensión profunda de su campo y adquirir las habilidades necesarias para destacar en sus futuras carreras. Recuerden que estamos aquí para apoyarlos en cada paso del camino. Estamos comprometidos con su éxito y estamos ansiosos por ser parte de su viaje hacia el logro de sus metas académicas y profesionales.

Les deseamos a todos un exitoso y enriquecedor viaje durante su programa de Maestría. Estamos emocionados por lo que el futuro les depara y esperamos ver como crecen y prosperan en nuestra comunidad académica.

¡Bienvenidos y muchos éxitos!



## PERFIL

- Magíster en Psicología Laboral con mención en Desarrollo Humano y de la Organización, UG.
- Psicóloga Industrial, UG.
- Amplia experiencia en el campo de Recursos Humanos liderando cargos de responsabilidad tanto en empresas públicas como privadas.

# PLANTA DOCENTE

## JOHNNY MARCELO TOALA RIVAS



### PERFIL

- Maestría en Gestión Pública, IAEN.
- Especialista en Derecho Procesal, UASB.
- Ingeniero en Sistemas Informáticos, UTM.
- Abogado – UTLP.

### ASPECTOS A DESTACAR

- Premio a la Defensa Pública efectiva en casos relevante, otorgado por la Defensoría Pública del Ecuador.
- Premio - “Práctica Ejemplar en la Gestión Pública en el Ecuador”, otorgado por la Corporación Lideres para Gobernar.
- Cuenta con publicaciones como:
  - “Las mujeres en el contexto de la pandemia covid 19: Un estudio jurídico y social”. Revista Jurídica Ecuador. Revista Digital de Ciencias Jurídicas. UNIANDES ISSN 2600-5549/Vol. 4/Nro. 2/mayo- agosto/Año. 2021/pp.158-166.
  - “La participación política electoral de los jóvenes en el Ecuador: un análisis jurídico y social en el periodo 2002- 2021”. Revista Científica Multidisciplinaria Mikarimin. UNIANDES ISSN 2528-7842. “La participación ciudadana en el diseño de la política pública local: el caso de los consejos barriales en la formulación del plan de desarrollo del cantón Portoviejo, 2014-2015”. Revista Nullius (2020).1(2), 98- 117.

## MARÍA ALEXANDRA LAZO MOREIRA

---



### PERFIL

- Máster en Psicología Laboral con Mención en Desarrollo Humano y de la Organización, UG.
- Psicóloga Industrial, UG.

---

### ASPECTOS A DESTACAR

- Amplia experiencia en el área de Recursos Humanos en el sector público y privado, su labor profesional se ha centrado en la Gestión del Talento Humano en las organizaciones, desarrollando procesos de capacitación de personal, análisis y descripción de cargos, selección de personal, evaluación de desempeño y sistema de comunicación interno, régimen disciplinario, tanto en sector privado como público.
  - Reconocimiento en el campo estudiantil por parte de la Benemérita Sociedad Filantrópica del Guayas.
  - Capacitadora en temas de gestión de talento humano, seguridad y salud en el trabajo.
-

## JESÚS CASTRO GUEVARA

---



### PERFIL

- Máster en Psicología Laboral con mención en Desarrollo Organizacional, UG.
- Ingeniero Comercial, UG.

---

### ASPECTOS A DESTACAR

- Subdirector de Administración de Talento Humano y Desarrollo Organizacional en la Prefectura del Guayas.
  - Jefe de Talento Humano en la Prefectura de Chimborazo.
  - Responsable del Subsistema de Desarrollo Organización en el Servicio Nacional de Gestión de Riesgos y Emergencias.
  - Director (S) de Talento Humano en el Servicio Nacional de Gestión de Riesgos y Emergencias.
  - Cuenta con publicaciones como:
    - Publicación de artículos científicos en revista indexadas "Inteligencia Emocional en el Desempeño Docente", Publicado en el volumen 2 número 2 de la Revista Psicología UNEMI, ISSN número 2602-8379 Correspondiente Al Mes De Julio 2018.
    - Publicación de artículo científico en revista indexada "Cohesión grupal y su relación con la comunicación organizacional", a publicarse en el volumen 3 número 2 de la Revista Científica Sapienza, ISSN: 2675-9780, correspondiente a abril-junio 2022.
-

# BETTY ELIZABETH ALARCÓN CHÁVEZ

---



## PERFIL

- Máster en Psicopedagogía, UNIR.
- Licenciada en Ciencias de la Educación mención Psicología y Orientación Vocacional, UTM.
- Psicóloga Clínica, UCL.

---

## ASPECTOS A DESTACAR

- Amplia experiencia en el ejercicio profesional como Psicóloga.
  - Vicedecana de la Carrera de Psicología en la Universidad Técnica de Manabí.
  - Formación en la Docencia en Línea.
  - Formación en la redacción de publicaciones científicas y gestores bibliográficos.
  - Autora de artículos científicos como:
    - Funcionalidad Familiar y su Relación con la Conducta de Niños y Niñas con Trastorno del Espectro Autista (TEA) de la Fundación un Lugar para tus Sueños  
<file:///C:/Users/UTM/Downloads/Dialnet-FuncionalidadFamiliarYSuRelacionConLaConductaDeNin-7659371.pdf>
    - Intervención Psicosocial a Menores Víctimas de Delito Sexual: Apreciación de Dictámenes Judiciales  
<https://revista.uniandes.edu.ec/ojs/index.php/mikarimin/article/view/1707/940>
    - Afectaciones Emocionales en Trabajadoras Sexuales en la Ciudad de Portoviejo, causadas por los cambios Laborales en la Pandemia Covid-19  
<http://repositorio.utm.edu.ec/handle/123456789/3085>
-

## CARLOS ROLANDO NARANJO CABRERA

---



### PERFIL

- Magíster en la Gestión del Talento Humano, ESPOL.
- Psicólogo Industrial, UNEMI.
- Diplomado en Selección por Competencias, MAI.

---

### ASPECTOS A DESTACAR

- Amplia experiencia en la Gestión del Talento Humano ocupando cargos como Jefe de RRHH, en empresas Industriales y Comerciales reconocidas a nivel nacional. Emprendedor y Fundador de la propuesta de consultoría "Business Partner Consultores" brindando soluciones en la Gestión del Talento Humano a empresas y desarrollo de Empleabilidad en personas.
  - Investigador Asociado al Grupo de Investigación Análisis en Redes Sociales.
  - Cuenta con publicaciones como:
    - Publicación Scopus Q3 - Análisis de las Condiciones Laborales como parte de la Sostenibilidad Organizacional en Empresas del Sector Bananero Ecuatoriano <https://doi.org/10.59670/jns.v33i.888>
    - Publicaciones Latindex: Conciliación de la Vida Familiar y Bienestar Laboral, Análisis de Roles Sociales y Género en Tiempos del Covid-19. Caso Ecuador <https://doi.org/10.37135/chk.002.15.01> .
-

## KARINA BEATRIZ CALDERÓN ÁVILA

---



### PERFIL

- Magíster en Administración de empresas, ESPOL.
- Ingeniera Comercial, ULVR.

---

### ASPECTOS A DESTACAR

- Conferencista - certificado Coach en Liderazgo por el John Maxwell Team, USA.
  - Certificada en Habilidades Gerenciales, IDE y CoachingxValores®. por Simon Dolan, USA.
  - Especialista en Talento Humano y Analista de Perfiles de Personalidad de PPA y DISC por Thomas internacional ltd. – Inglaterra.
  - Experta en comportamiento humano por Perfomia C. Ltd.- Suecia.
  - En su experiencia profesional ha trabajado gerenciando áreas administrativas y comerciales:
  - Facilitadora de talleres para la formación de habilidades blandas a nivel corporativo. Actualmente es CEO de Epolusi Training & Coaching – su Consultora de Talento Humano. Ha realizado consultorías y ponencias enfocadas a las mejores prácticas de los subsistemas para una buena Gestión de Talento Humano.
  - Ha sido invitada como Mentora de Speed Coaching, Perito certificada por el Consejo de la Judicatura.
  - Ha publicado artículos académicos científicos y ha participado como conferencista capacitando a miles de personas en toda su trayectoria profesional.
-



## JOSE FABRICIO VITERI MONTESDEOCA

---



### PERFIL

- Magíster en Desarrollo del Talento Humano, UCE.
- Máster Executive MBA Innovación y Emprendimiento (Formato Educativo- Escuela de Negocios, UC-España.
- Doctor en Psicología Industrial - UCE.
- Diplomado en Gerencia Estratégica de Talento Humano (Tecnológico de Monterrey).
- Diplomado en Responsabilidad Social Empresarial (Tecnológico de Monterrey).

---

### ASPECTOS A DESTACAR

- Actualmente es Gerente de Gestión y Desarrollo Humano – VIA Organizacional (Consultoría), se ha desempeñado como Gerente de Talento Humano – FLOPEC Flota Petrolera Ecuatoriana (Hidrocarburos), Gerente de Talento Humano & Desarrollo Organizacional – Cemento Chimborazo (Industrial), Gerente de Talento Humano – CNT Corporación Nacional de Telecomunicaciones, Subgerente Nacional de Desarrollo Humano – Banco Centro Mundo, Jefe de Recursos Humanos – H Group (Comercial), Jefe de Recursos Humanos – Cooprogreso.
  - PASANTIA. Aplicación de conocimientos técnicos sobre Psicología Industrial/Organizacional. Institut fur Betriebs-und Organisationpsychologie. University RWTH (Rhenisch Westfalische Technische Hochschule) Aachen - Alemania.
  - Investigador en proyectos: “Como agregar valor en los procesos de inducción de recursos humanos a través de la Inteligencia Emocional en las empresas Sistemtel S.A. y Petroproducción” e “Implementación de un sistema de evaluación 360 de perfiles de competencias laborales en la Corporación Nacional de Telecomunicaciones “.
-

## MARIELA ALEXANDRA PEÑAHERRERA ALVAREZ

---



### PERFIL

- Maestría en Recursos Humanos: Organización y Gestión del Talento de la Universidad Camilo José Cela de España.
- Ingeniera Comercial de la Universidad Laica Vicente Rocafuerte.
- Cuenta con certificaciones en Gestión del Cambio, Seguridad Psicológica, Agilidad y OKR.

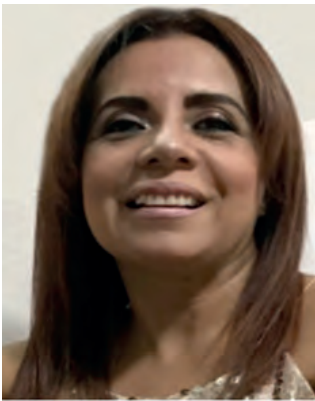
---

### ASPECTOS A DESTACAR

- Con más de 15 años de experiencia en Recursos Humanos, ha liderado proyectos e implementaciones de talento, liderazgo, performance management y gestión del cambio en empresas nacionales y multinacionales de consumo masivo, alimentos, energía, seguro y de servicios.
  - Como facilitador empresarial ha impartido cursos de Gestión de Recursos Humanos, Liderazgo, Desempeño, Seguridad Psicológica y Agilidad combinando su sólida formación académica con una visión práctica y orientada al éxito organizacional.
-

## MARA ALVARADO NOLIVOS

---



### PERFIL

- Máster en Psicología Laboral con mención en Desarrollo Humano y de la Organización, UG.
- Psicóloga Industrial, UG.
- Periodista Profesional, ULVR.

---

### ASPECTOS A DESTACAR

- Especialista en Gestión del Talento Humano, con experiencia liderando procesos y proyectos alineados a la estrategia institucional.
  - Cuenta con diversos artículos publicados y ha sido ponente en la Campaña "Paremos la Violencia contra la Mujer e integrantes del Núcleo Familiar".
  - Ha participado en procesos como:
    - Implementación del subsistema de Comunicación Interna y Plan Anual de Comunicación en Acerías Nacionales del Ecuador ANDEC S.A. y Grupo Torres & Torres.
    - Implementación de Programas de Formación Interna para jefes, segundos a bordo y personal clave en Diario El Universo y Tiendas Industriales Asociadas TIA.
    - Dirección del Programa de Inclusión de personas con discapacidad en Diario El
-



posgradosUTE.ec

